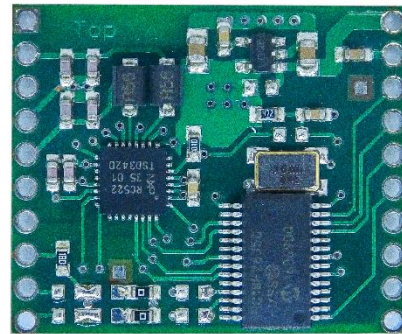


Technisches Datenblatt

RFID Modul Mifare



Das RFID Modul Mifare von Smart Technologies wurde zur Integration in Terminals oder Handlesegeräte konzipiert.

Mit dem Mifare Modul können Sie alle gängigen Transponder oder ISO-Karten aus dem ISO14443A Bereich lesen.

Die kompakte Größe, die integrierten Schnittstellen und eine Spannungsversorgung von 3,3V bis 5V ermöglichen einen erheblichen Anwendungsvorteil gegenüber herkömmlichen Modulen.

Highlights:

- Kundenspezifische Ausgaben können realisiert werden
- Lesemodus
- Externe Antenne verfügbar
- Unterstützung von allen gängigen ISO14443A Transpondern
- Unterstützung von externen Antennen mit 50 Ohm
- Geringer Stromverbrauch

Smart Technologies ID GmbH
Tichelweg 9
47623 Kevelaer

Tel.: +49 2832 973 20 52
E-Mail: info@smart-technologies.eu
Web: www.smart-technologies.eu

Technische Daten	
Betriebsspannung	5V über USB 3,3V – 5V DC (± 5%)
Stromverbrauch	<125 mA
Frequenz	13,56 MHz
Lesereichweite	Bis zu 8 cm*
RF-Antenne	Extern (optional)
Schnittstellenoptionen:	UART 9600 Baud 8 N 1

*Lesereichweite hängt von Transponder und Umgebungsbedingungen ab

Mechanische Spezifikationen	
Abmessung (Lx Bx H)	31 x 26 x 4 mm
Gewicht	4 g

Umweltbedingungen	
Betriebstemperatur	- 20°C bis + 65°C
Lagertemperatur	- 20°C bis + 70°C
Relative Luftfeuchtigkeit	Bis zu 95%, nicht kondensierend

Unterstützende Technologien	
ISO 14443 A	LEGIC® Advant 1024 / 2048 MIFARE® Classic/1K/4K MIFARE Ultralight®/C MIFARE® DESFire®EV1/2M MIFARE® Plus S / X NTAG 21x