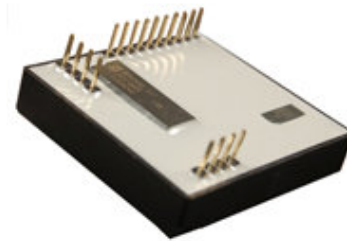


LEGIC_FLEX



Das neue multifunktionale RFID Modul „LEGIC_FLEX“ von SMART Technologies ID GmbH ist ein preisgünstiges RFID Modul auf Basis des LEGIC advant 4200, 4200M, 4500 oder 4500M Leser Chips.

Flexibel einsetzbar von 3,3V DC bis 5,0V DC.

Mit dem LEGIC_FLEX können Sie Transponder oder ISO-Karten aller gängigen 13,56MHz Technologien verwenden. Diese universelle Einsatzmöglichkeit verschafft Ihnen einen enormen Platz- und Preisvorteil gegenüber herkömmlichen Modulen, die nur eine Technologie unterstützen.

Unterstützte Transponder:

- LEGIC RF (alle advant & primeTransponder)
- ISO14443A+B (Mifare DESFire, Infineon SLE, SmartMX)
- Mifare Classic 1k, 4k, Mini, Ultralight, Plus (RF identification protocols)
- ISO15693 (EM4035, Tag-It HFI, Infineon SRF55VxxP, ISO18000-3 mode 1)
- Sony Felica
- ISO18092 NFC (passiv mode und peer-to-peer)
- Inside Secure (UID only)
- HID iCLASS (UID only)

Highlights:

- kleinstes Schreib-/Lesemodul
- bestes Preis-/Leistungsverhältnis
- multifunktionale Anwendungsmöglichkeiten
- geringer Stromverbrauch
- Firmware Upgrade möglich
- Multi-Standard

Folgende Betriebssysteme werden vom Com Port unterstützt:

- Windows 98, 98SE, ME, 2000, Server 2003, XP und Server 2008
- Windows 7 32-bit, 64-bit
- Windows Vista und Vista 64-bit
- Windows XP Embedded
- Windows CE 4.2, 5.0 und 6.0
- Android mittels JAVA-Treiber
- Mac OS 8/9, OS-X
- Linux 2.4 und höher

Technische Daten:

- Abmessungen: 40 x 45 x 9 mm
- Schnittstellen:
 - Asynchron seriell TTL-Pegel
 - USB 2.0 (HID Mode)
 - Real RS232 (optional)
 - USB COM Port (optional)
 - Magstripe Clock/Data
 - Wiegand D0/D1
- Ausführungen:
 - LEGIC_Flex/SM-4200 (Standard)
 - LEGIC_Flex/SM-4200M (optional)
 - LEGIC_Flex/SM-4500 (optional)
 - LEGIC_Flex/SM-4500M (optional)
- Antenne : extern
- Leseabstand: bis 80 mm (abhängig von Transpondertyp, ext. Antenne und Umgebung)
- Spannungsversorgung:
 - 5,0 V DC
- Buchungswiederhol Sperre
- Temperaturbereich: -25°C bis + 80°C

PIN CONNECTIONS:

IN	LEGIC FLEX
1	n.c.
2	TX ANT
3	UB +5V
4	GND ANT
5	GND
6	GND
7	USB D-
8	USB D+
9	n.c.
10	n.c.
11	RX (IN), DATA, D1
12	TX (OUT), CLOCK, D0
13	Direction, Card Load
14	DIGITAL I/O 1
15	/RESET
16	n.c.
17	DIGITAL I/O 2
18	DIGITAL I/O 3
19	GND
20	UB +5V